

H09

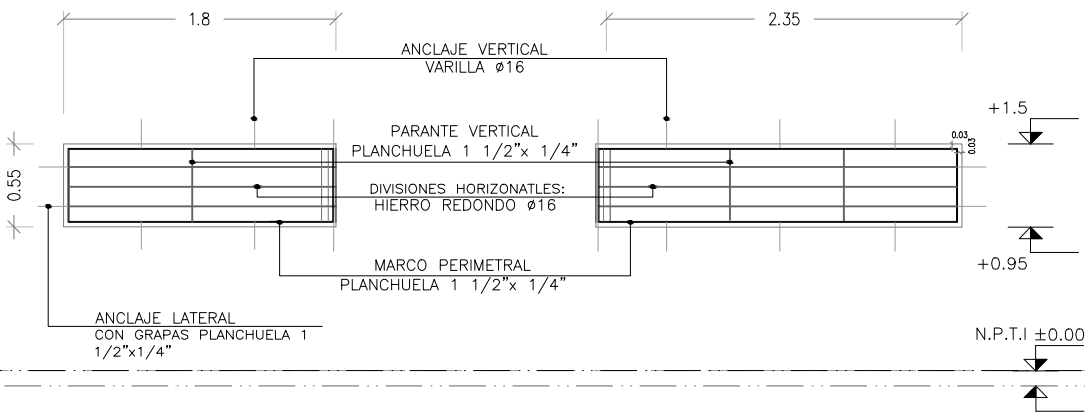
REJA FIJA / COCINA

Escala: 1/50

CAIF 25 DE MAYO

HERRERÍA

ALZADO



NOTA:

- LAS PLANCHUELAS CORRESPONDIENTES AL MARCO DEL PORTÓN ESTARÁN DISTANCIADAS DEL PERÍMETRO DEL VANO 3cm. SEGÚN SE INDICA EN EL GRÁFICO
- LA DIVISION HORIZONTAL: (HIERRO REDONDO Ø16) SE HARÁ EN PARTES IGUALES Y TENDRÁ UNA SEPARACION MÁXIMA DE 13cm.
- DIVISIONES VERTICALES: SERÁN DE PLANCHUELA 1 1/2"x1/4"
- EN PORTONES: MARCO PERIL L 1/2"
- AMURE LATERAL: SE REALIZARÁN AMURE CON GRAPAS PLANCHUELA 1 1/2"x1/4"
- AMURE VERTICAL: SE REALIZARÁ CON VARILLA Ø16 SEGÚN SE INDICA EN ESTA PLANILLA
- OPCIÓN DE AMURE: PERNOS Ø16mm. CON ANCLAJE QUÍMICO AL H.A. Y SOLDADOS A MARCOS DE REJA POSTERIORMENTE.
- SE ADMITIRÁ A LOS EFECTOS DEL TRABAJO EN OBRA LA SUBDIVISIÓN EN MÓDULOS SIN AFECTAR EL DISEÑO PROPUESTO EN LA PLANILLA, DEBIENDO CONTARSE EN TODO MOMENTO CON LA APROBACIÓN DEL ARQ. PROYECTISTA O SUPERVISOR DE OBRA.

NOTA

- TODAS LAS MEDIDAS Y CANTIDADES SE VERIFICARAN EN OBRA.
- TODAS LAS ABERTURAS SE DIBUJAN VISTAS DESDE EL EXTERIOR
- VER EN PLANTA LA UBICACIÓN DE LA PUERTA EN CADA REJA

REJA FIJA

|         |      |          |   |
|---------|------|----------|---|
| ESCALAS | 1:50 | DETALLES | — |
|---------|------|----------|---|

|      |     |          |   |      |   |           |        |
|------|-----|----------|---|------|---|-----------|--------|
| TIPO | H09 | CANTIDAD | 1 | IZQ. | — | UBICACION | COCINA |
|      |     |          |   | DER. | — |           |        |

|            |                      |         |             |
|------------|----------------------|---------|-------------|
| ESTRUCTURA | ANCLAJE HIERROS Ø 16 |         |             |
|            | MATERIAL PLANCHUELA  | SECCIÓN | 1 1/2"x1/4" |

|             |            |      |                |         |             |
|-------------|------------|------|----------------|---------|-------------|
| COMPONENTES | DIVISIONES | MAT. | HIERRO REDONDO | SECCIÓN | Ø16         |
|             |            |      | PLANCHUELA     | SECCIÓN | 1 1/2"x1/4" |
|             | PANELES    | MAT. |                |         |             |
|             |            |      |                | SECCIÓN |             |
|             | PASAMANOS  | MAT. |                |         |             |
|             |            |      |                | SECCIÓN |             |
|             | ACCESORIOS |      |                |         |             |
|             |            |      |                |         |             |

|               |   |  |  |
|---------------|---|--|--|
| TERMINACIÓN   | GALVANIZADO EN CALIENTE   |  |  |
| OBSERVACIONES | SE AMURARÁ A H.A. Y MAMPOSTERÍA A BORDE EXTERIOR PARA APERTURA 180° |  |  |